

Fiche parcours vélo A1 :

Pont de Bezons => La Défense en suivant le tramway => escalators, ascenseur



Distance : 3.6 km
Durée : 20 minutes
Niveau : moyen, aménagements quasi continus.
Points durs : sortie du pont de Bezons (à l'aller). Derniers 100m avant escalator.
Lien OpenRunner : <https://www.openrunner.com/r/9158165>

Aller :

- Pont de Bezons
- Bd Charles de Gaulle, Bd de la Mission Marchand, Av de la Division Leclerc
- Escalators/ascenseur
- Esplanade de la Défense, place Carpeaux (le Pouce)

Retour :

- Même trajet

_Ce parcours qui suit le tracé du tramway est quasiment direct, aussi bien à l'aller qu'au retour.

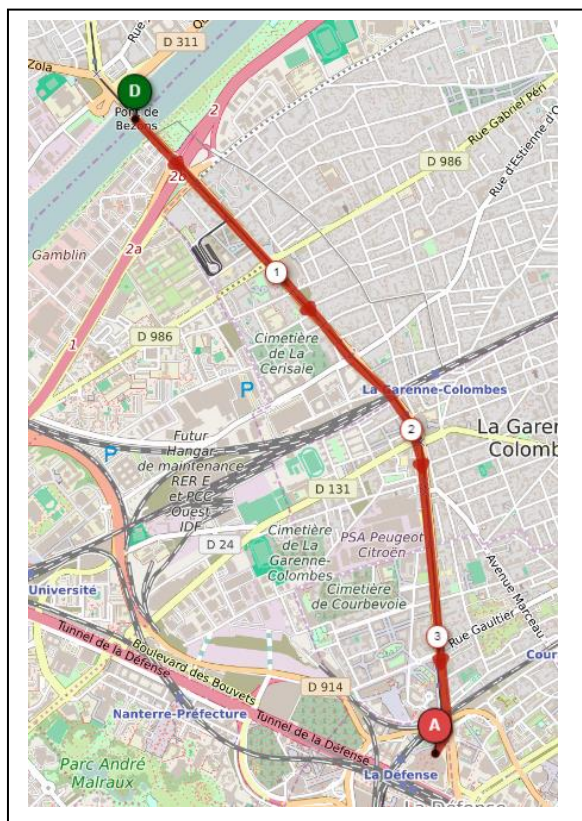
_Les aménagements cyclables sont quasi continus.

_Pour accéder au parvis, il faut prendre l'escalator étroit (quand il fonctionne...) ou l'escalier, sur la droite av. de la Division Leclerc, après être passé sous le pont.

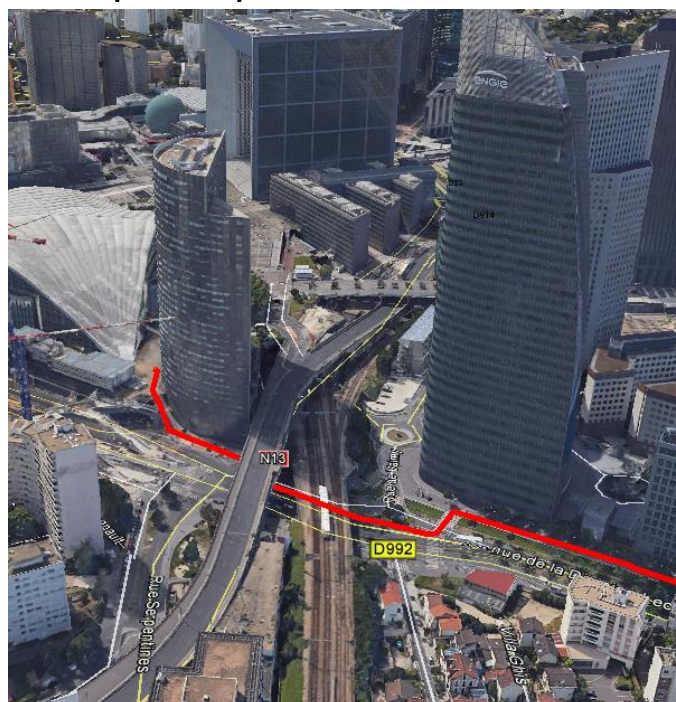
_Ensuite, l'escalator débouche au secteur Nord-Est de la Défense, à 100m de la place Carpeaux (statue du Pouce).

Attention danger à la sortie du pont de Bezons, étroite, pentue.

Attention, 100m avant l'arrivée, il faut traverser, continuer sous le pont à côté du stationnement 2 roues et à retraverser pour accéder à l'escalator et ascenseur.



Arrivée place Carpeaux secteur Nord-Ouest



Photos au verso





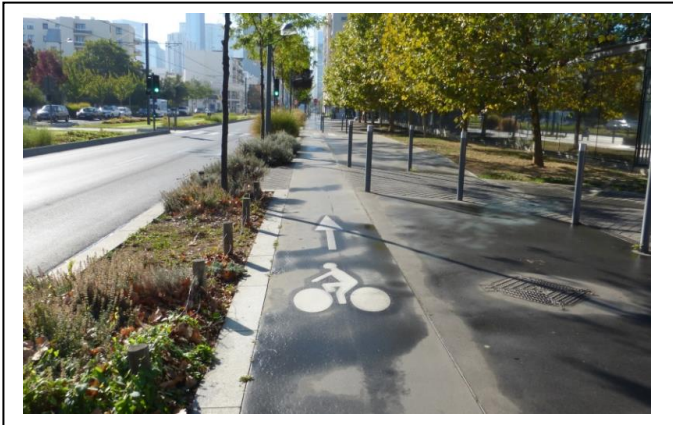
pont de Bezons



sortie du pont de Bezons



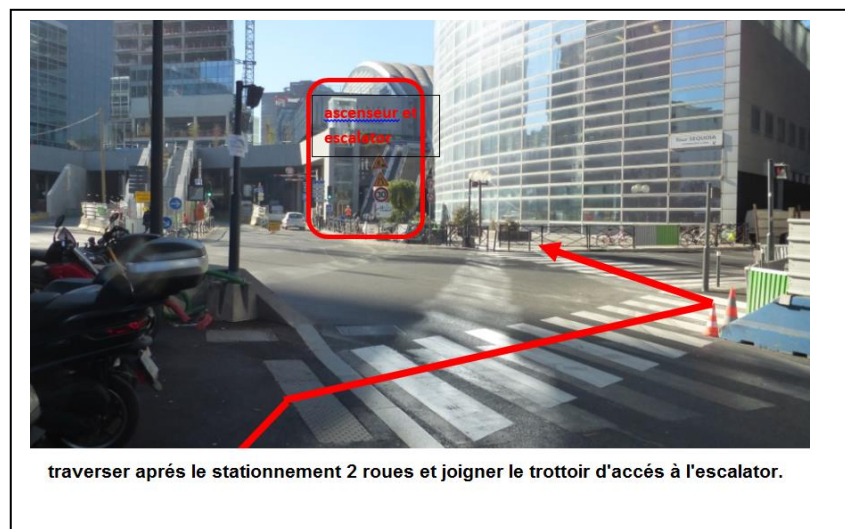
traversée carrefour avant pont A86



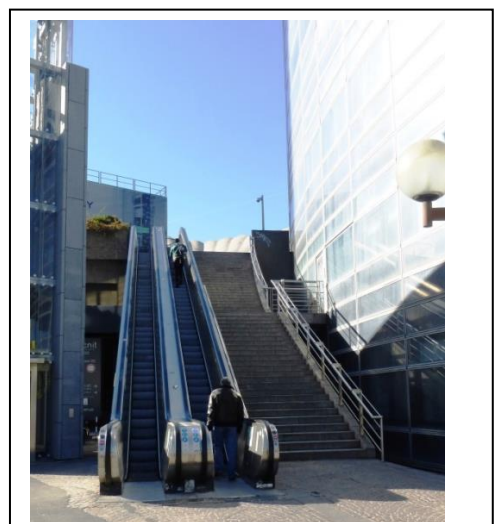
le long du tram



Avant le pont SNCF, pour éviter les travaux, traverser, passer sous le pont à côté des stationnements 2 roues.



traverser après le stationnement 2 roues et joindre le trottoir d'accès à l'escalator.



le long du tram