


 Eurovéloroute n°3
- Trondheim / Saint
Jacques-de-Compostelle

 Paris / Londres


 Paris / Le Mont
Saint-Michel

 Paris / Prague


 Paris / Strasbourg

 Jonction entre
l'itinéraire
Paris/Prague et
l'itinéraire
véloroute
nationale 51 (Tour
de Bourgogne)

 Préfecture

 Point de
confluence entre
deux itinéraires
véloroute

 Forêt

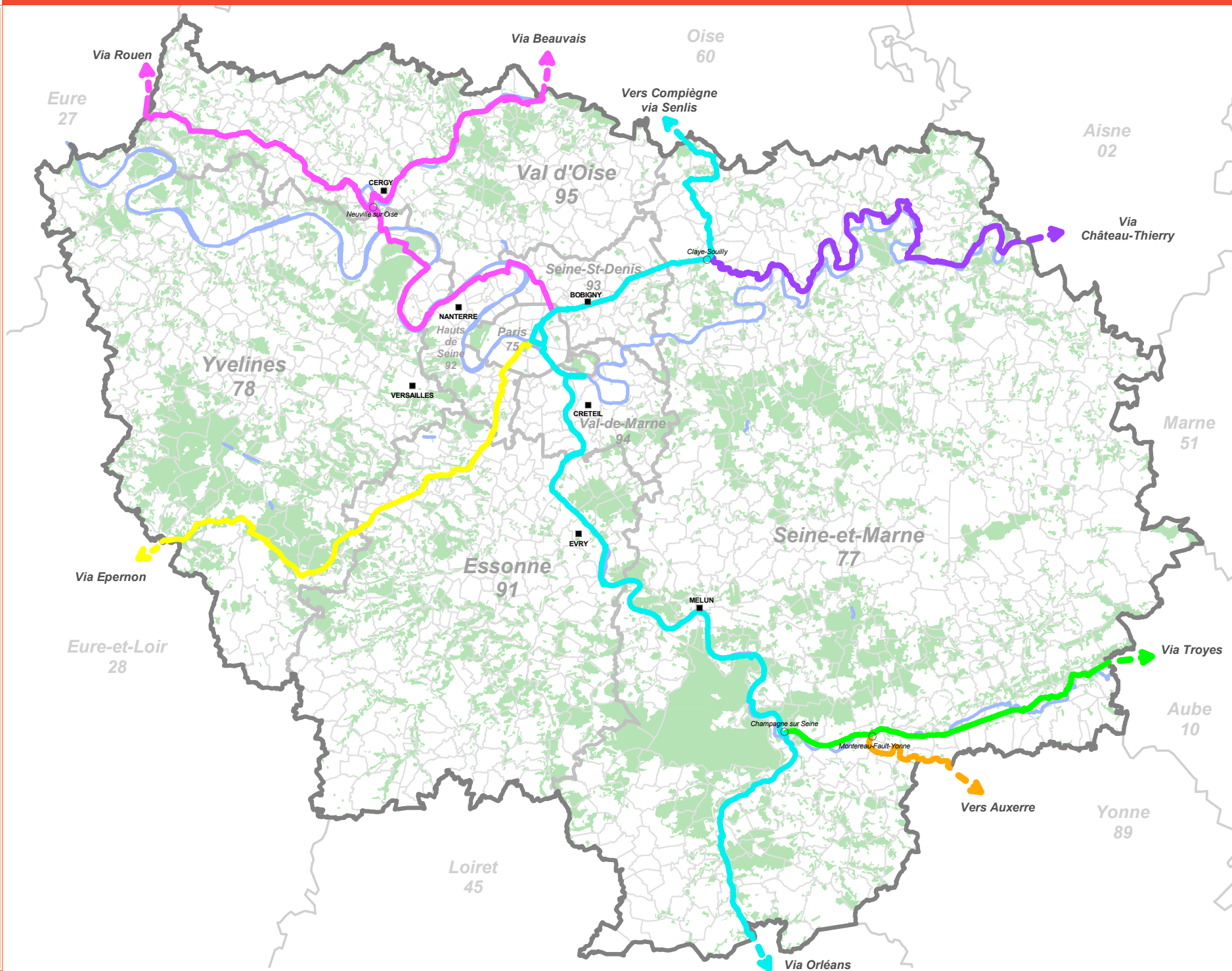
 Réseau
hydrographique

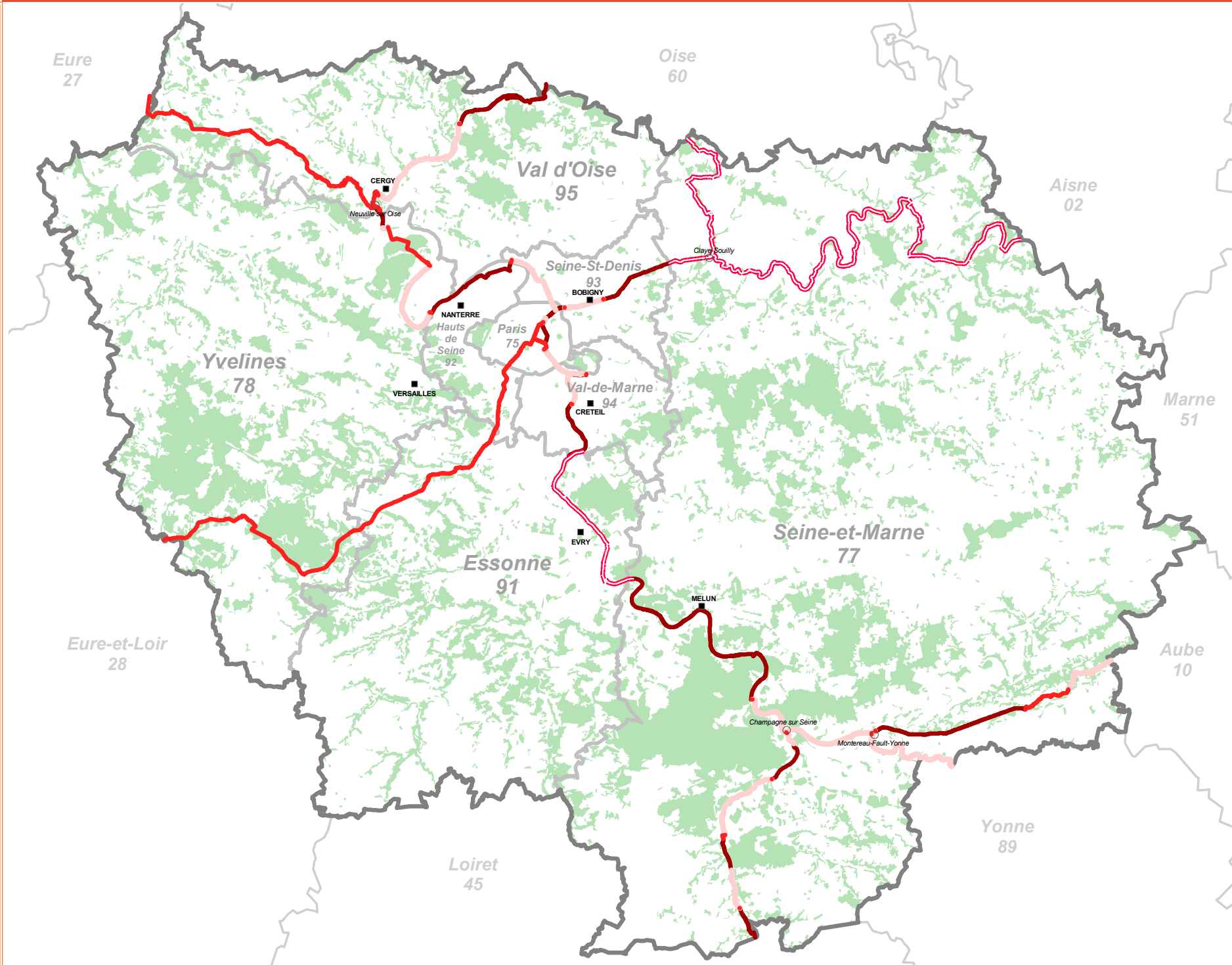


0 5 10 km

Sources :
BD CARTO® - ©IGN - Paris - 2006 - Reproduction interdite -
Licence n°2006 CUJ 1068
IGN - GéoFLA® Départements
IAU Ile-de-France

Réalisation : CRIF - UAD - Secrétariat général - 2011





Véloroute dont le tracé est existant ou inscrit dans un schéma directeur



dont

rive gauche du fleuve



rive droite du fleuve



Véloroute dont le tracé précis reste à étudier



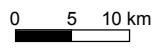
Préfecture



Point de confluence entre deux itinéraires véloroute



Forêt



Sources :
 BD CARTO® - ©IGN - Paris - 2006 - Reproduction interdite -
 Licence n°2006 CUJ 1068
 IGN - GeoFLA® Départements
 IAU Ile-de-France